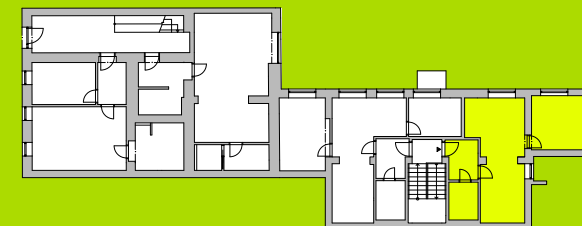
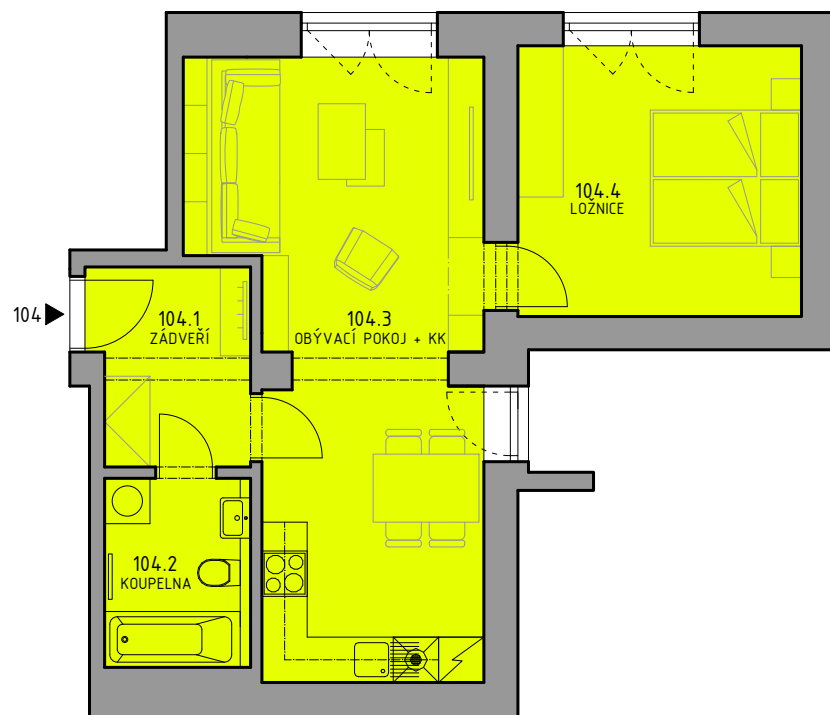


NOVÁ ADRESA PRO VAŠE

# KLIDNÉ BYDLENÍ

[www.bytyklimkovice.cz](http://www.bytyklimkovice.cz)

Byt 104  
1. patro/ 50,2 m<sup>2</sup>



104.1	Zádveří	5,4 m <sup>2</sup>
104.2	Koupelna	4,8 m <sup>2</sup>
104.3	Obývací pokoj + KK	26,6 m <sup>2</sup>
104.4	Ložnice	13,4 m <sup>2</sup>
Plocha celkem		50,2 m <sup>2</sup>

UPOZORNĚNÍ: Tento list není podrobným stavebním výkresem a možnost určitých odchylek od skutečného provedení je vyhrazena. Plochy jednotlivých místností jsou pouze orientační. Vyobrazené zařízení v plánech bytů (kuch. linka, nábytek) není součástí dodávky. Rozsah dodávky je specifikován ve standardu. ZPUSOB VÝPOČTU PODLAHOVÉ PLOCHY V JEDNOTCE: Dle zákona č. 89/2012, podlahová plocha bytu ve smyslu nařízení vlády č. : 366/2013 sb. - podlahovou plochu bytu v jednotce tvoří pudorysná plocha všech místností bytu včetně pudorysné plochy všech svislých nosných i nenosných konstrukcí uvnitř bytu, jako jsou stěny, sloupy, pilíře, komíny a obdobné svislé konstrukce. Půdorysná plocha je vymezena vnitřním lícem svislých konstrukcí ohraničujících byt včetně jejich povrchových úprav. Započítává se také podlahová plocha zakrytá zabudovanými předměty, jako jsou zejména skříně ve zdech v bytě, vany a jiné zařízení předměty ve vnitřní ploše bytu.



vypracoval atelier KUBE, s.r.o.

BD Resnerova s.r.o.