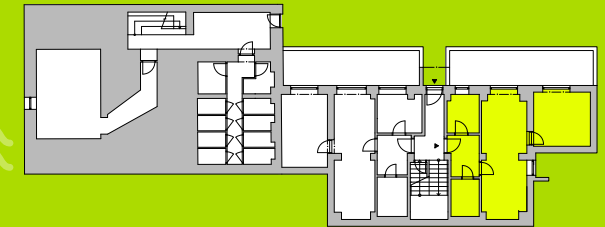
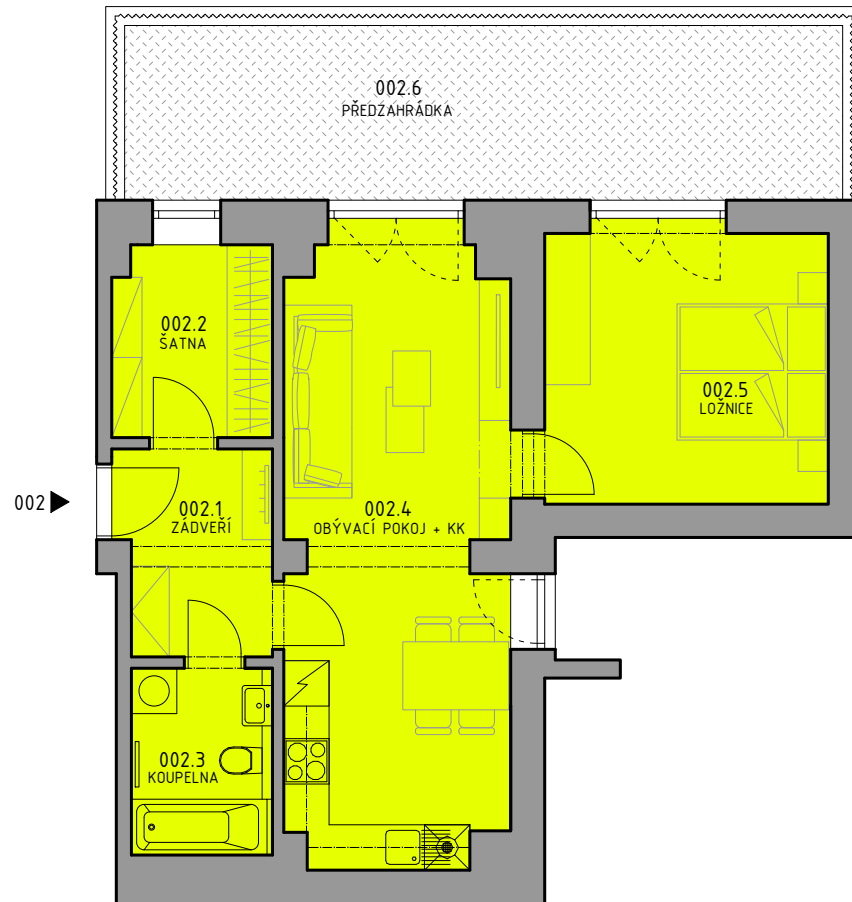


NOVÁ ADRESA PRO VAŠE

KLIDNÉ BYDLENÍ

www.bytyklimkovice.cz

Byt 002
Přízemí/ 53,7 m²



| | | |
|---------------|--------------------|---|
| 002.1 | Zádveří | 5,4 m ² |
| 002.2 | Šatna | 5,3 m ² |
| 002.3 | Koupelna | 4,6 m ² |
| 002.4 | Obývací pokoj + KK | 24,6 m ² |
| 002.5 | Ložnice | 13,8 m ² |
| 002.6 | Předzahrádka | 20,2 m ² |
| Plocha celkem | | 53,7 m ² + 20,2 m ² |

UPOZORNĚNÍ: Tento list není podrobným stavebním výkresem a možnost určitých odchylek od skutečného provedení je vyhrazena. Plochy jednotlivých místností jsou pouze orientační. Vybavení zařízené v plánu bytů (kuch. linka, nábytek) není součástí dodávky. Rozsah dodávky je specifikován ve standardu. ZPUSOB VÝPOČTU PODLAHOVÉ PLOCHY V JEDNOTCE: Dle zákona č. 89/2012, podlahová plocha bytu ve smyslu nařízení vlády č. : 366/2013 sb. - podlahovou plochu bytu v jednotce tvoří pudorysná plocha všech místností bytu včetně pudorysné plochy všech svislých nosných i nenosných konstrukcí uvnitř bytu, jako jsou stěny, sloupce, pilíře, komíny a obdobné svislé konstrukce. Pudorysná plocha je vymezena vnitřním lícem svislých konstrukcí ohraničujících byt včetně jejich povrchových úprav. Započítává se také podlahová plocha zakrytá zabudovanými předměty, jako jsou zejména skříně ve zdech v bytě, vany a jiné zařizovací předměty ve vnitřní ploše bytu.



vypracoval atelier KUBE, s.r.o.

BD Resnerova s.r.o.